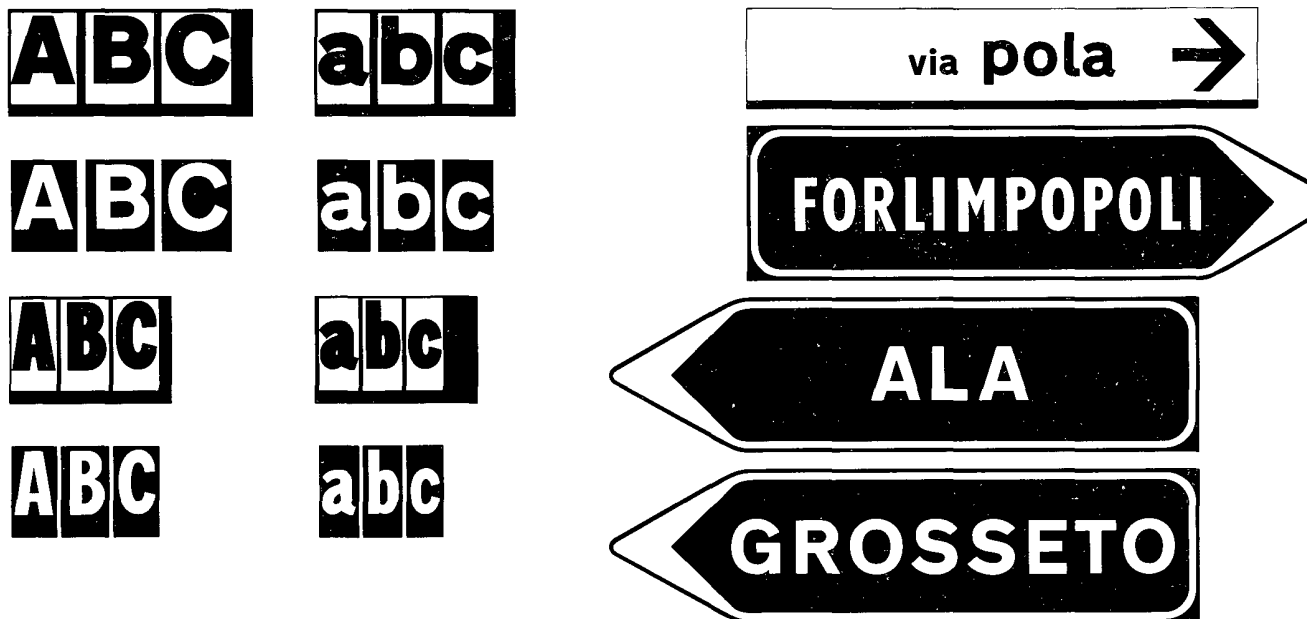


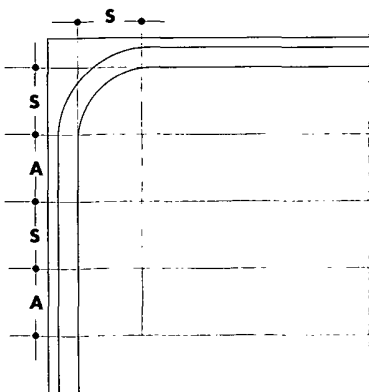
TABELLA II 18 - SPAZIATURA FRA LE LETTERE



La spaziatura fra le lettere è costante per un dato alfabeto. I rettangoli intorno alle singole lettere dei vari alfabeti (Tabella II 22) forniscono il valore ottimale per ogni singola lettera.

Tale spaziatura è indipendente dalla lunghezza delle parole, per le parole corte non devono essere superspaziate, anche in presenza di esuberanza di spazio nel cartello.

TABELLA II 19 - SPAZIATURA FRA RIGHE E MARGINI



S = Margini minimi superiori, inferiori e laterali di ogni iscrizione ed intervalli fra le righe

A = Altezza lettere maiuscole o minuscole alte

Per la chiarezza e la leggibilità il valore S degli intervalli tra le righe e lo stacco dai margini e dalla cornice non deve di norma essere inferiore al valore A dell'altezza delle lettere maiuscole o minuscole alte.

Tali intervalli, margini e distacchi influenzano il giusto contrasto tra iscrizioni e fondo del cartello.